

Glissière Hydraulique sur Chariot de Foration Léger type «Blaireau»

Proposée à la **LOCATION** ou à la **VENTE**



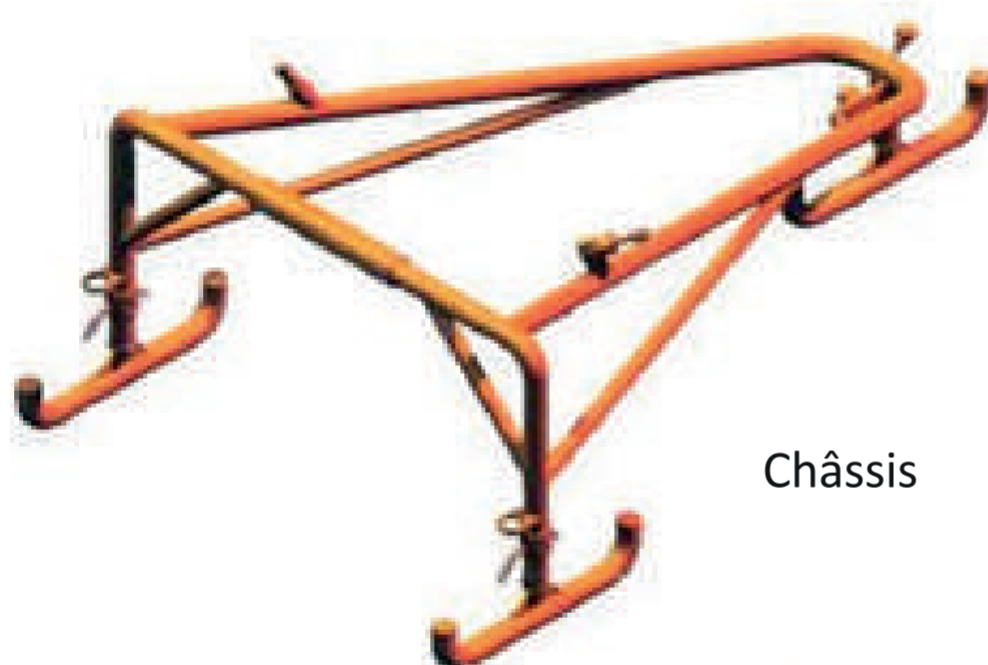
CARACTÉRISTIQUES TECHNIQUES DU CHARIOT

- Encombrement du châssis triangulaire (mètre) : Longueur 3,0 largeur 1,4 x hauteur 1,3
- Poids total (kg) : 340 (Chariot 130 + Colonne 120 + Groupe commande 54)
- 3 points d'appuis par patins réglables en hauteur ou montagne sur roue

- Barre de soutien montée sur rotule
- Course utile : 1 600 mm
- Force de Poussée : 600 kg
- Traction de levage : 1 200 kg



Colonne



Châssis



Groupe Commande

Barre de soutien

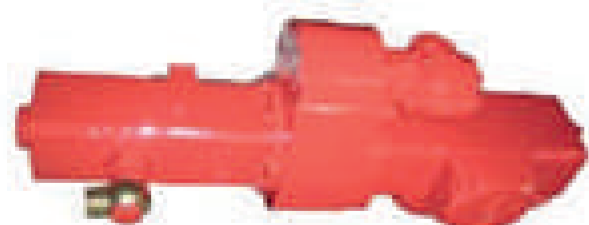
MARTEAU HYDRAULIQUE ROTO-PERCUTANT MA 100 ID

Percussion Hydraulique

- Force de frappe : 180 Nm
- Puissance d'impact : 9 kW
- Fréquence de frappe : 2 800 cpm

Rotation Pneumatique

- Moteur : 160 cc
- Couple maxi. : 100 daNm
- Vitesse maxi. : 100 tpm
- Poids : 35 kg



ROTATIVE HYDRAULIQUE ID160

- Couple max. : 160 daNm
- Vitesse max. : 35/100 tpm
- Poids : 35 kg

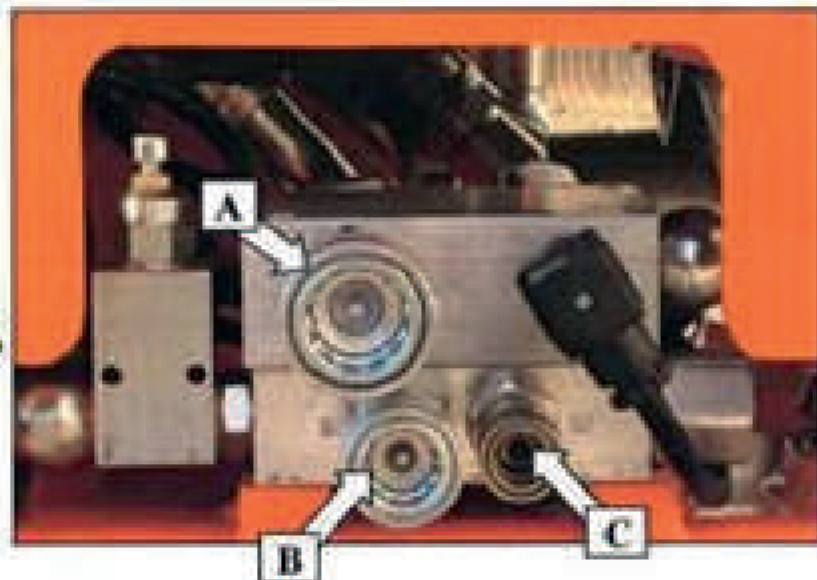
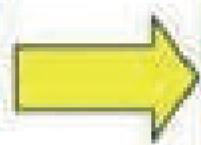


CENTRALE HYDRAULIQUE

CARACTÉRISTIQUES TECHNIQUES MOTEUR DIESEL 23HP



- Pression maximale : 200 bars
- Débit maxi. : 40 lpm
- Litrage d'huile : 20 L
- Capacité du réservoir diesel : 20 L
- Poids de la centrale : 280 kg



Anneau de levage

RACCORDEMENTS HYDRAULIQUES - Longueur 40 mètres

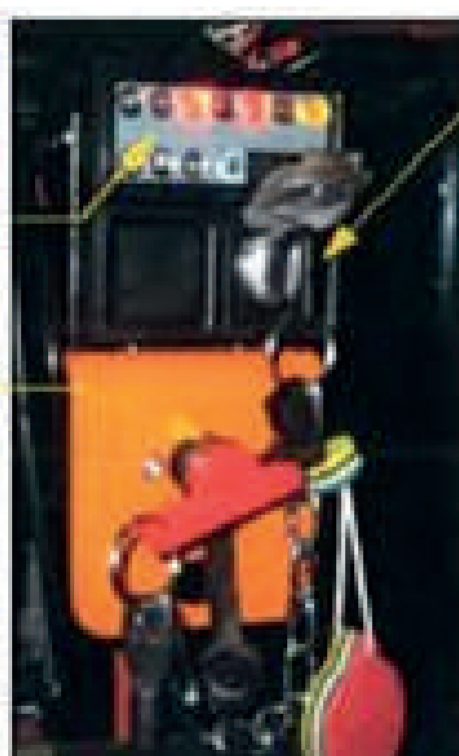
A. Retour d'huile : raccord rapide de 3/4"

B. Entrée d'huile pour le marteau : raccord rapide de 1/2" 35l.min - 160 bars

C. Entrée d'huile pour l'avance : raccord rapide de 1/4" l/min - 160 bars

Panneau de contrôle

Arrêt d'urgence



Clé de contact



Radiateur

Indicateur de température
Niveau d'huile

Vente/Conseil : Khadidja BOUHADJAR | khadidja.bouhadjar@cros.com - 06 10 50 32 59

Location : Nathalie ZUCARO | nathalie.zucaro@cros.com - 04 76 40 53 54